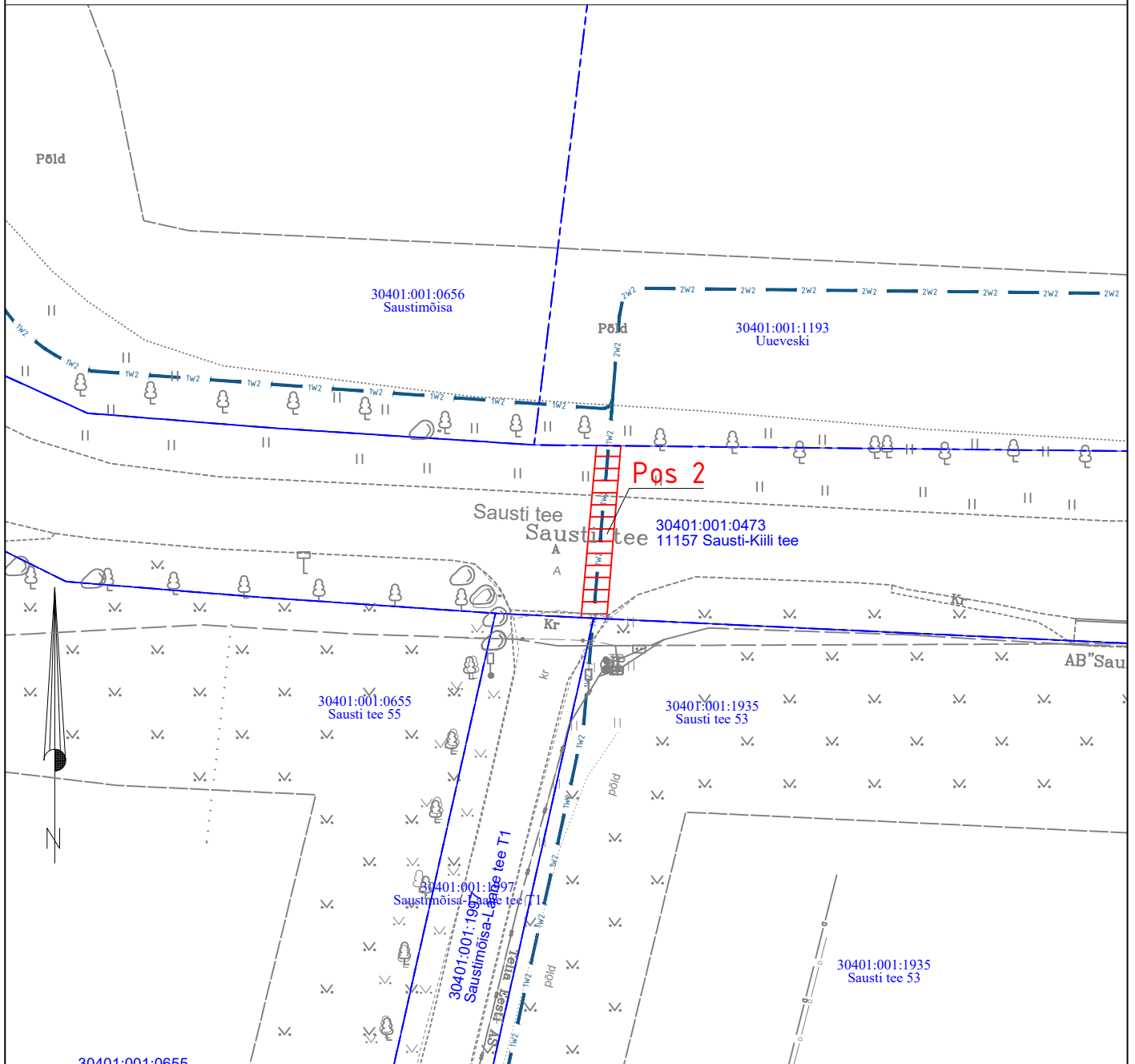


## Isikliku kasutusõiguse seadmise plaan

IKÕ ala Pos nr (plaanil)	Kinnistu registriosa number	Katastriüksuse tunnus, nimi ja sihtotstarve;	Asukoht riigitee (nr ja nimi) suhtes (lõigu algus ja lõpp km);	Ala pindala ruutmeetrites m <sup>2</sup>
POS 2	9728050	30401:001:0473 11157 Sausti-Kiili tee transpordimaa	Ristumine riigiteega km 2,06	29



- Isikliku kasutusõiguse seadmise ala
- Katastriüksuste piirid
- 1W2— Projekteeritud Elektrilevi k/p kaabel  
Projekteeritud maakaabli pikkus 14,5m

Projekti nimi / aadress	Keskpingevõrgu parendamine Kiili alevi üleviimine III etapp Sautsi küla, Kiili alev, Kiili vald, Harju maakond	Töö nr IP6139
Koostaja	Janno Lütt AS Stik-Elekter / Projekteeija Tel: 53400127 / E-post: janno@stik-elekter.ee	Mõõtkaava M 1:500
		Leht / formaat Leht 1 / A4
		Kuupäev 11.07.2023